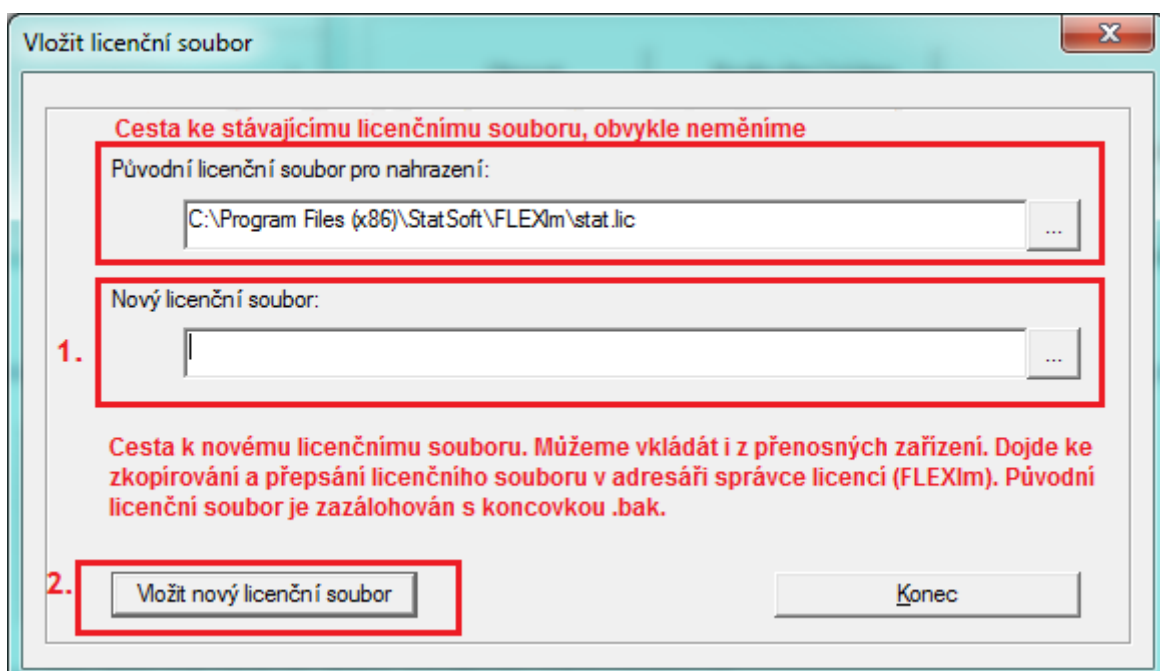
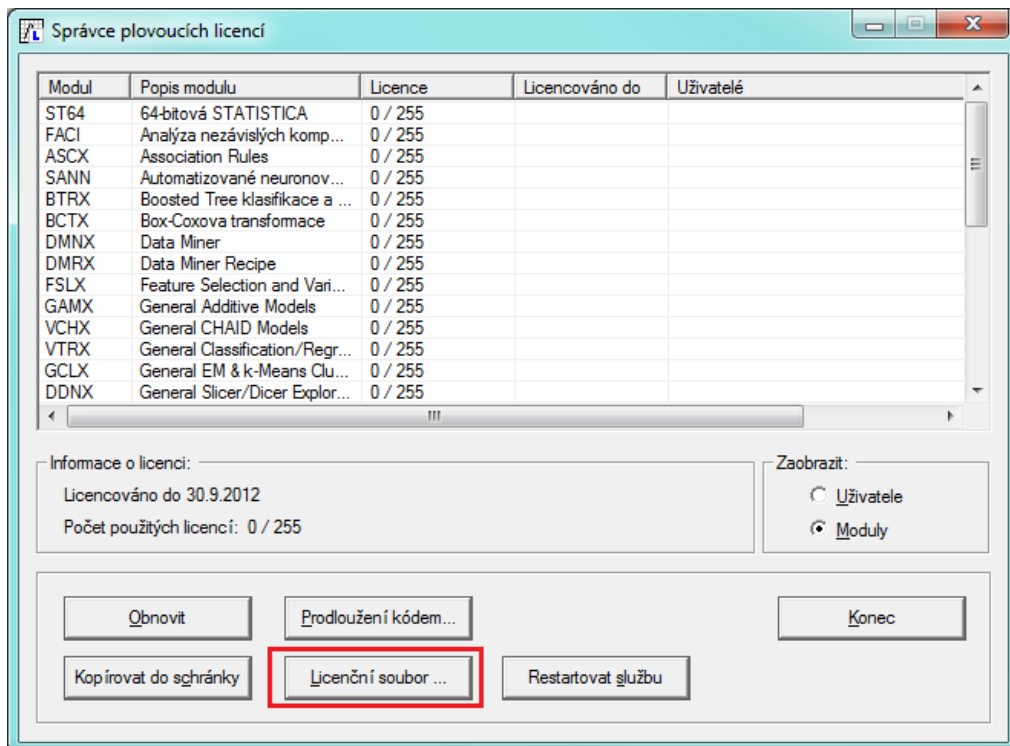


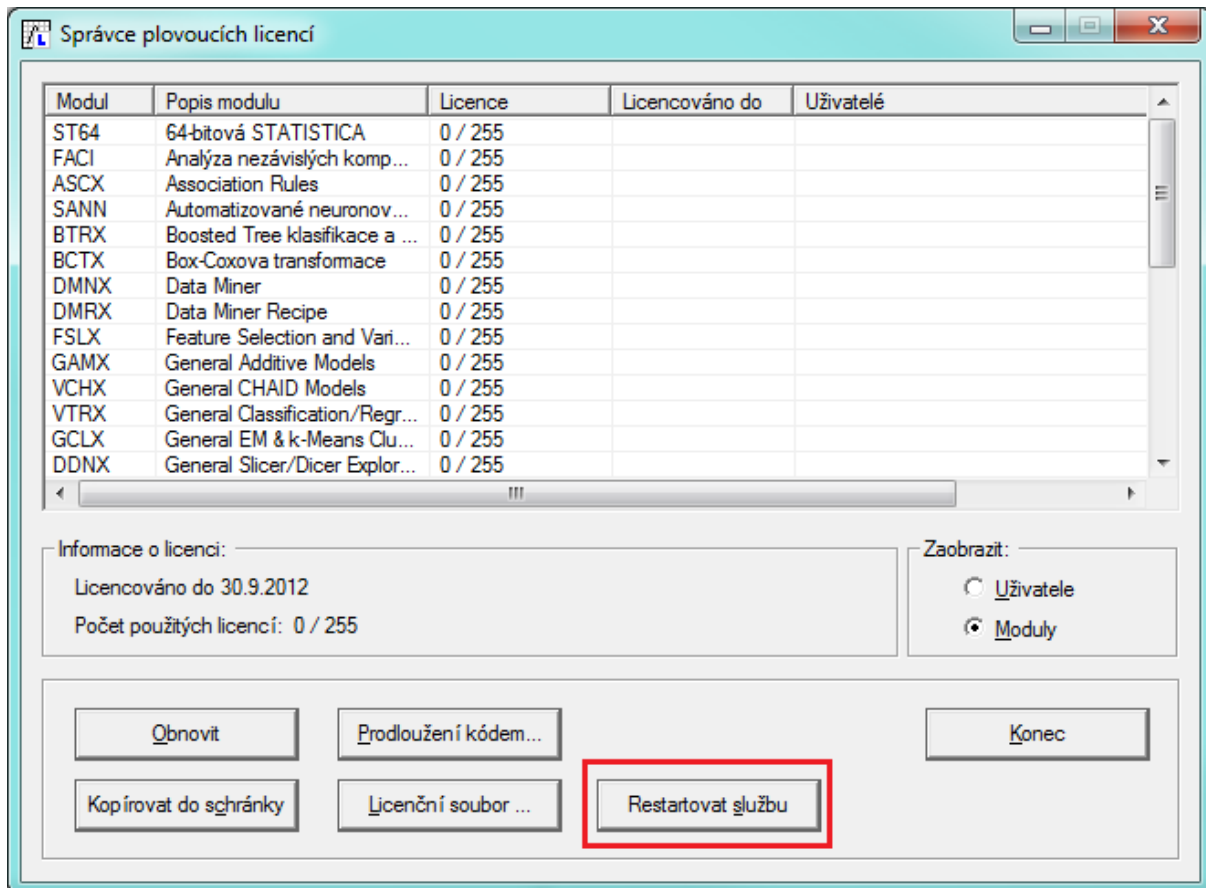
## Aplikace licenčního souboru

### Statistica síťová verze (Concurrent User)

Licenční soubor u síťové verze aplikujeme na počítači, kde je nainstalovaný Správce plovoucích licencí Statistica. K tomu je potřeba administrátorské oprávnění na daném počítači. Licenční soubor lze aplikovat dvěma způsoby:

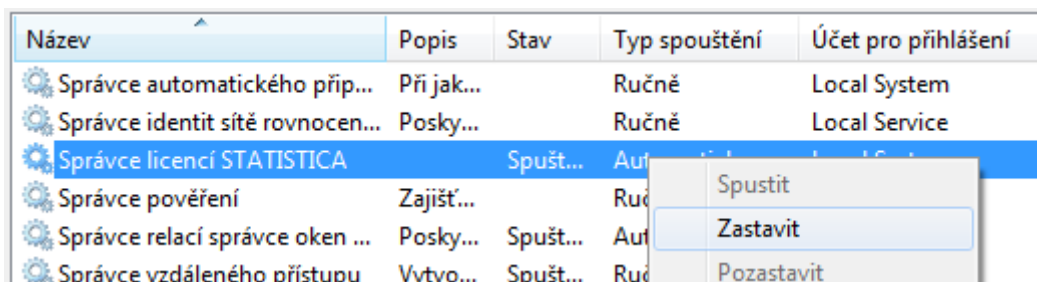
1. Pomocí Správce plovoucích licencí STATISTICA:





2. Ručně, kopírováním licenčního souboru:






i. zastavíme službu Správce licencí STATISTICA



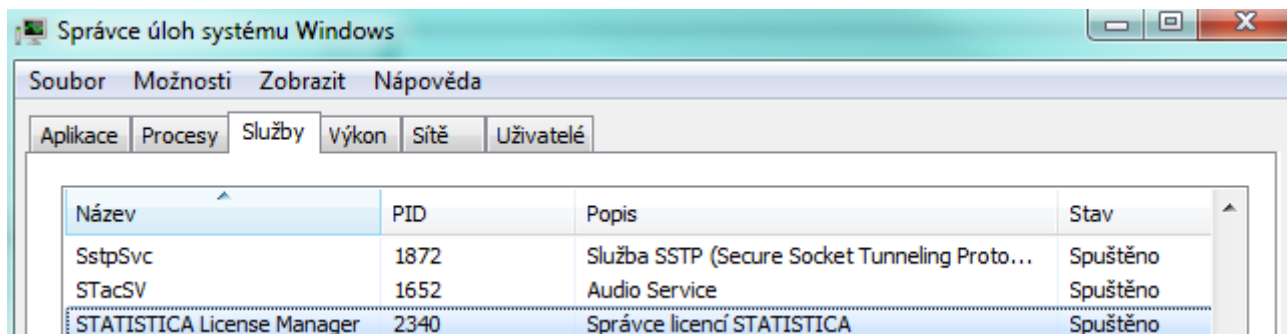
ii. Licenční soubor nakopírujeme do adresáře s licenční službou (obvykle C:\Program Files (x86)\StatSoft\FLEXIm\). Název licenčního souboru musí být „stat.lic“.

iii. Spustíme službu Správce licencí STATISTICA

Ověříme běžící službu ve Správce služeb:

	Správce automatického připojení pomocí vzdá...	Při jak...		Ručně
	Správce identit sítě rovnocenných počítačů	Posky...		Ručně
	Správce licencí STATISTICA		Spušt...	Automaticky
	Správce pověření	Zajišť...		Ručně
	Správce relací správce oken plochy	Posky...	Spušt...	Automaticky

Nebo Správci úloh:



The screenshot shows the Windows Task Manager window with the 'Služby' (Services) tab selected. The table below represents the data visible in the Services list.

Název	PID	Popis	Stav
SstpSvc	1872	Služba Sstp (Secure Socket Tunneling Proto...	Spuštěno
STacSV	1652	Audio Service	Spuštěno
STATISTICA License Manager	2340	Správce licencí STATISTICA	Spuštěno